

**Projet d'extension du parc éolien situé à
Vaux-sur-Sûre**

Etude d'Incidences sur l'Environnement

Réunion d'information préalable du public

13 novembre 2025

Florian Springuel

sertius

www.sertius.be



Expertise dans plusieurs domaines



Environnement
(EIE, ISO, etc.)



Sol
(Investigation et
assainissement)



Sécurité
(SEVESO, risques,
etc.)

Juridique
(conseils, recours, etc.)

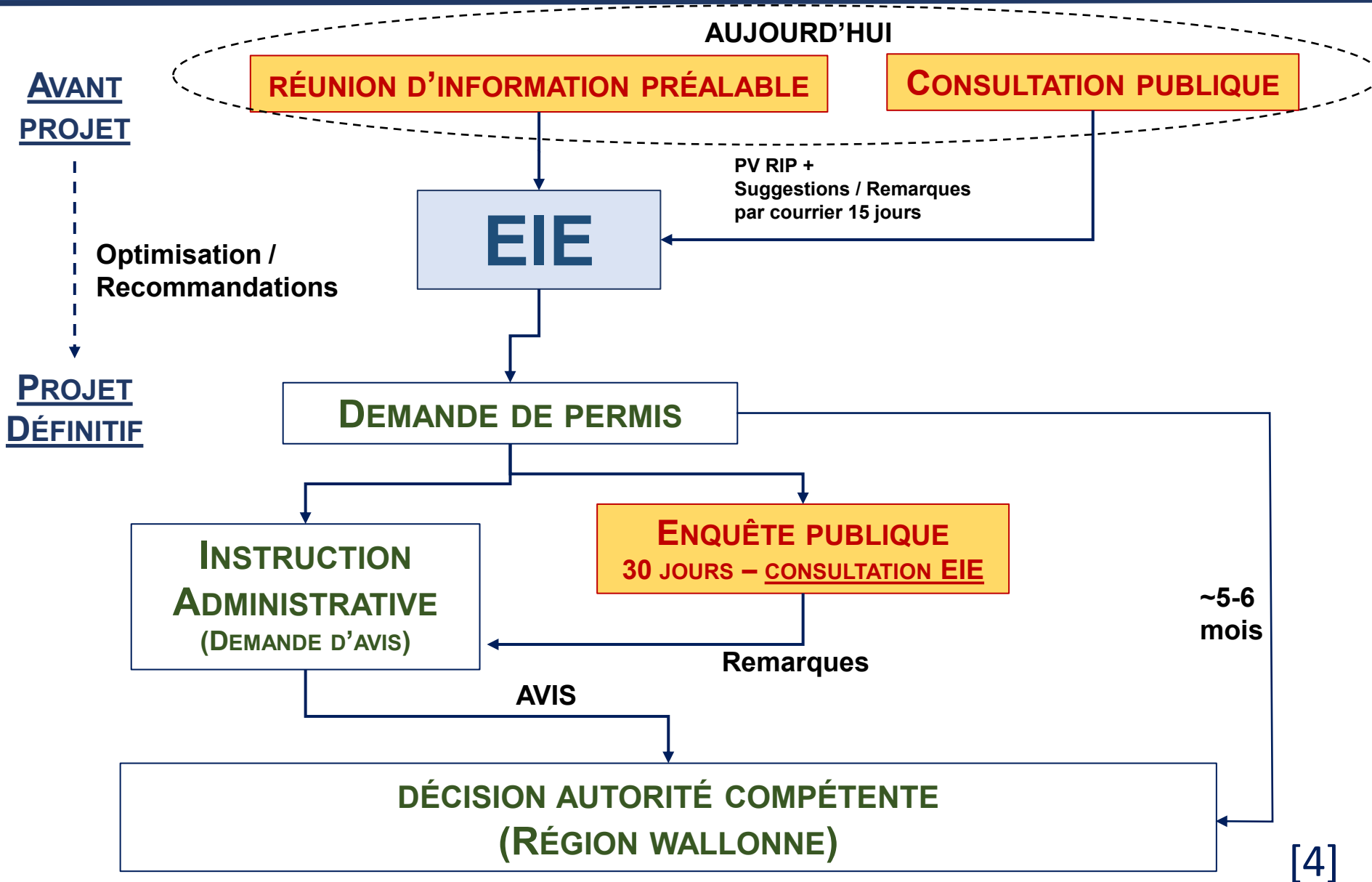
- ✓ **Actif dans les 3 régions de Belgique**
- ✓ **Agréé EIE et Sol en Région wallonne**

QU'EST-CE QU'UNE EIE?

- = Rapport d'expert indépendant joint à une demande de permis
- = Identifie, décrit et évalue les incidences sur l'environnement :
 - Effets directs / indirects
 - A court / moyen / long terme
 - Lors de la construction / exploitation / démantèlement
- = Evalue les alternatives possibles
- = Formule des recommandations à l'attention du Demandeur et de l'Autorité
- = Apporte des réponses aux demandes /remarques / suggestions du public
- = Outil d'évaluation, d'orientation, d'information et d'aide à la décision

L'EIE fera l'objet d'une évaluation par les Pôles Environnement et Aménagement du Territoire

L'EIE DANS LA PROCEDURE DE DEMANDE DE PERMIS



Analyse des critères d'implantation

Distance à l'**habitat**

(Zone d'habitat au plan
de Secteur + Habitations
hors zones d'habitat)

Distance aux **infrastructures**

(Autoroutes, routes, lignes
HT, conduites de gaz,
radars, liaisons hertziennes,
etc.)

Distance aux **zones d'intérêt biologique**

(Natura 2000, SGIB, etc.)

Localisation par rapport aux **zones d'intérêt paysager**

Localisation par rapport aux autres **parc éoliens**

(en projet, autorisés ou
existants)

etc.

CONTENU DE L'EIE

➤ Milieu humain :

- ✓ Cadre de vie et paysage (photomontages)
- ✓ Patrimoine et biens classés
- ✓ Bruit (mesures du bruit ambiant et modélisations)
- ✓ Ombre mouvante
- ✓ Activités socio-économiques

➤ Infrastructures :

- ✓ Servitudes aviation civile et militaire
- ✓ Lignes haute-tension, pipeline
- ✓ Voiries, mobilité, sécurité

➤ Milieu physique :

- ✓ Sol et sous-sol
- ✓ Eaux souterraines et eaux de surface
- ✓ Qualité de l'air ➔ Gain en CO₂ et autres polluants

➤ Milieu biologique :

- ✓ Description des habitats sur le site et aux alentours
- ✓ Avifaune et chauve-souris ➔ Relevés sur le terrain

➤ Formule des recommandations

= mesures pour éviter / réduire / compenser les incidences négatives (si le projet était autorisé)

➤ Tient compte des spécificités du projet

- ✓ Nombre et puissance des éoliennes
- ✓ Dimensions de la nacelle et du rotor
- ✓ Impacts cumulatifs avec les autres parcs voisins
- ✓ Impacts transfrontaliers

➤ Tient compte des spécificités du site

➤ **Votre avis/connaissance des lieux est important !**

CONTENU DE L'EIE – ZONE DE VISIBILITÉ



LEGENDE :

- Eolienne projetée
- Périmètre d'étude intermédiaire (5 km)
- Zone de non-visibilité du projet
- Zones d'habitat

**Zones grises
=
projet non visible**

***Illustration extraite
d'une autre étude
d'incidences***

CONTENU DE L'EIE – PHOTOMONTAGES



***Illustrations
extraites d'une
autre étude
d'incidences***

CONTENU DE L'EIE – BRUIT

- **Modélisation de la dispersion du bruit** autour des éoliennes
- Vérification du respect des normes
- Si besoin, **directives de bridage** afin de s'assurer du respect des normes en vigueur

LEGENDE :

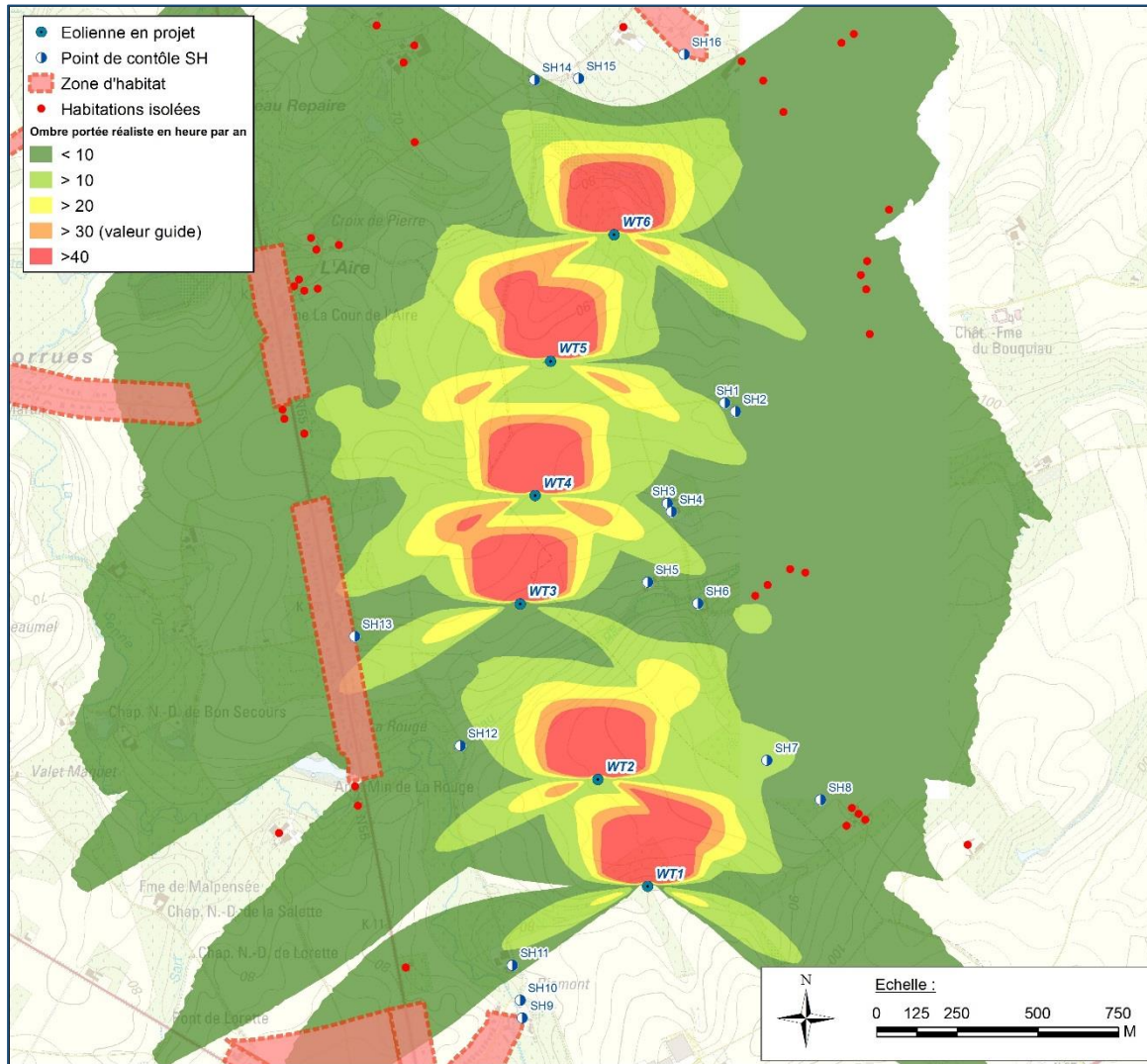
- Eoliennes en projet
- ▭ Frontière nationale
- - - Limites communales
- Points de contrôle (NSA)
- Habitations isolées
- Zones d'habitat et ZACC

Simulation acoustique à Vitesse de vent à 10 m de 8 m/s

- 39 dB(A) < La part < 40 dB(A)
- 40 dB(A) < La part < 43 dB(A)
- 43 dB(A) < La part < 45 dB(A)
- 45 dB(A) < La part < 50 dB(A)
- 50 dB(A) < La part

***Illustration extraite
d'une autre étude
d'incidences***

CONTENU DE L'EIE — OMBRE MOUVANTE



- **Modélisation de l'ombre portée** autour des éoliennes
- **En heures d'ombrage par an et en nombre de minutes maximum par jour**
- **Vérification du respect des normes**

Illustration extraite d'une autre étude d'incidences

VOTRE PARTICIPATION - RAPPEL

✓ Réunion d'Informations Préalable (RIP)

- 13/11/2025 (ce soir)
- PV de la RIP sera annexé à l'EIE

✓ Courrier (délai de 15 jours)

- Délai de 15 jours calendrier
- Adressé à la commune et au Demandeur !

Avant le
dépôt de la
demande
de permis

✓ Enquête publique

- 30 jours

Après le
dépôt

Merci pour votre attention

sertius

www.sertius.be

